

III. LÍNEAS ESTRATÉGICAS

Después de un profundo análisis de nuestro carácter propio y del contexto global hemos optado por estas tres líneas estratégicas que marcarán el rumbo de nuestros colegios en los próximos años.

LÍNEA DE LIDERAZGO

Fomentar en nuestros equipos directivos un estilo entusiasta, que favorezca el trabajo en equipo y la innovación pedagógica desde el carisma trinitario.

LÍNEA ESPIRITUAL

Integrar la acción pastoral en el currículo priorizando una comunidad educativa con inteligencia espiritual y que atiende a la interiorización.

LÍNEA PEDAGÓGICA

Implantar en nuestros centros los nuevos modelos metodológicos establecidos en nuestra pirámide de aprendizaje.

TRINITARIOS

Colegio Santísima Trinidad

Trinidad, 31 13600 Alcázar de San Juan (Ciudad Real)
926 540 779
colalcazar@colegiostrinitarios.com

Colegio Santísima Trinidad

Rivadavia, 2 28925 Alcorcón (Madrid)
916 191 823
aesecepm@trinitariosalcorcon.es

Colegio Santísima Trinidad

Calle de la Virgen, 65 13300 Valdepeñas (Ciudad Real)
926 320 017
colvadepenas@colegiostrinitarios.com

Colegio Santísima Trinidad

Plaza del Cristo de Gracia, 5 14002 Córdoba
957 485 807
colcordoba@colegiostrinitarios.com

Colegio San Juan García

Camarena, 57 28047 Madrid
917 198 710
colmadrid@colegiostrinitarios.com

Colegio Virgen de la Cabeza

Ollerías, 31 23740 Andújar (Jaén)
953 500 239
colandujar@colegiostrinitarios.com

Colegio Padres Trinitarios

Avda. Filiberto Villalobos, 82 37007 Salamanca
923 282 487
ptrinitarios@planalfa.es

Diseño: sinolopez.com



PEI

TRINITARIOS

PROYECTO EDUCATIVO INSTITUCIONAL
COLEGIOS TRINITARIOS DE ESPAÑA



I. CARÁCTER PROPIO

Nuestros centros educativos son expresión de la misión liberadora de la Orden de la Santísima Trinidad, que se muestra en el compromiso por el crecimiento de la persona, con un modelo educativo enraizado en una concepción cristiana de la vida y de la persona, destinada a ser respetada en su dignidad y derechos fundamentales. Somos herederos de la tradición y los valores trinitarios y miramos al futuro apostando por la misión compartida, la innovación pedagógica, los nuevos modelos pastorales y la transformación social, desde los valores de libertad y sencillez que nos caracterizan.

VISIÓN

Esta es nuestra visión del cambio pedagógico y pastoral:

EDUCAR PARA LA LIBERACIÓN PERSONAL

Formando desde la pluralidad personas críticas, con libertad interior y criterios propios, que apuestan por romper estructuras injustas y se implican en la transformación de la sociedad.

DESDE EL PROGRAMA DE LAS BIENAVENTURANZAS

Un estilo educativo que nace del proyecto de felicidad expresado por Jesús de Nazaret en el programa de las bienaventuranzas, que interpreta su compromiso por la justicia como motor de cambio y de mejora social.

EDUCACIÓN COOPERATIVA

Una educación empática y solidaria, que fomenta la ayuda entre iguales y hacia el que más lo necesita, adaptada a las necesidades personales, que va de lo particular a lo social.

ENFOCADOS HACIA EL CAMBIO

Una educación que opta por la innovación, los modelos cooperativos, la comunidad de aprendizaje, la autonomía y la creatividad.

CON INTELIGENCIA EMOCIONAL

Un modelo de aprendizaje que desarrolla la inteligencia emocional como instrumento de ayuda para crecer compartiendo y comprendiendo.

DESDE UN MODELO ORGANIZATIVO

Un modelo organizativo basado en la implicación de todos, alejado de lo institucional, que abre cauces de participación y crea estructuras circulares y de confianza, a ejemplo de la Trinidad.

MISIÓN

"TRINITARIOS: EDUCAMOS PARA SER LIBRES"

Nuestra misión emana del carisma trinitario y se concreta en el compromiso liberador por un mundo mejor posible, que comienza en la misma comunidad educativa y se extiende al entorno escolar y social en que vivimos y educamos, por eso queremos:

⊖ Permanecer atentos a la realidad social y necesidades del entorno, ofreciendo una respuesta liberadora, educativa y evangelizadora.

⊖ Estimular la autonomía, tanto en el proceso educativo como en el crecimiento madurativo de la persona, desde el respeto, la empatía y la tolerancia.

⊖ Dar prioridad a la formación como personas y como cristianos, en todos los ámbitos de la acción educativa, haciendo de nuestros centros "escuelas de familia"

⊖ Evangelizar desde una propuesta liberadora, que nos llama a priorizar una liberación interior como base y principio de la también necesaria liberación exterior.

⊖ Transformar la sociedad en la que vivimos por medio de la educación y la transmisión de valores, formando a personas críticas y libres, inquietas y creativas.

⊖ Educar personas con competencias personales y sociales que generen compromiso social en torno a los valores que nos identifican como colegios trinitarios.

VALORES

Inspirados en el estilo de vida trinitario, practicamos los valores que construyen un colegio:

FAMILIAR

Somos una familia que crece superando dificultades, ayudando al más pequeño y al débil, respetando las diferencias e individualidades y viviendo la sencillez.

ABIERTA

Aquí cabemos todos, nadie se siente extraño y cada uno encuentra un espacio para el crecimiento personal y la relación con los otros, la diversidad nos enriquece.

CERCANA

Creemos que sólo desde la cercanía se genera confianza, y ésta es la base para la actuación pedagógica y pastoral. Ser cercano es ser prójimo, y esto es ser cristiano.

LUCHADORA

Nos caracteriza el espíritu luchador, no conformista, comprometido en la calidad de su tarea educativa y evangelizadora, abierto a un futuro siempre ilusionante, en constante evaluación.

INNOVADORA

Porque creemos en el cambio, y proponemos metodologías y espacios para el encuentro, desde un estilo educativo marcado por el carisma liberador trinitario.

COMPROMETIDA

Colaboramos en la construcción de una sociedad más solidaria e igualitaria, generando un compromiso activo que fomenta el sentido crítico y la educación transversal mediante los valores del Evangelio inherentes al proceso educativo.



GENERACIÓN Y

Así vemos e interpretamos a la generación a la que pertenecen nuestros alumnos y alumnas: Son comunicativos, sociables y con capacidad de relacionarse con los demás. Necesitan expresar emocionalmente sus experiencias y compartirlas socialmente. Más que profesores, necesitan animadores de sus capacidades.

1. Multitarea

Capaces de realizar tareas diversas simultáneamente y elaborar proyectos comunes de investigación, manipulación y construcción. Con destrezas mediáticas y tecnológicas muy superiores a las de generaciones anteriores, que ayudan al pensamiento divergente.

2. Una generación interconectada

Con modelos de comunicación y cooperación que cambian el concepto mundo y las relaciones interpersonales. El entorno tecnológico, dentro y fuera de la escuela, genera servicios en los que la comunicación se intensifica, se amplía y evoluciona.

3. Generadores de ideas

Con capacidad para generar ideas y trabajar desde ellas les permite afrontar los retos con propuestas renovadoras, innovadoras y creativas, por lo que pueden convertirse en gestores de su aprendizaje.

4. Con necesidad de trabajar la interioridad

Sus potencialidades implican una vida a la intemperie, en la que se reciben estímulos múltiples y se cultiva la imagen personal como valor absoluto más que la vivencia de la interioridad, lo que les lleva a buscar experiencias espirituales con un fuerte sentido emocional y afectivo.

5. Esfuerzo personal selectivo

La evolución de las ideas, los cambios sociales y tecnológicos contribuyen a no valorar el esfuerzo ante la dificultad, por lo que aumenta el sentimiento de contrariedad y el abandono, sin embargo, muestran un esfuerzo personal ante las metas claras con su trabajo y perseverancia.

Queremos implicar proactivamente a nuestros claustros, equipos directivos y familias en un mismo proyecto educativo.

II. LA COMUNIDAD EDUCATIVA



1. INTELIGENCIAS MÚLTIPLES

El cerebro tiene plasticidad y consta de distintas zonas que activan las llamadas "inteligencias múltiples". El aprendizaje es dinámico, no lineal. La clave del aprendizaje ya no es sólo la transmisión de información, sino la estimulación sensorial, emocional y cognitiva. Pasamos de conocer conceptos a adquirir habilidades para manejarlos.

2. INTELIGENCIA EXISTENCIAL Y ESPIRITUAL

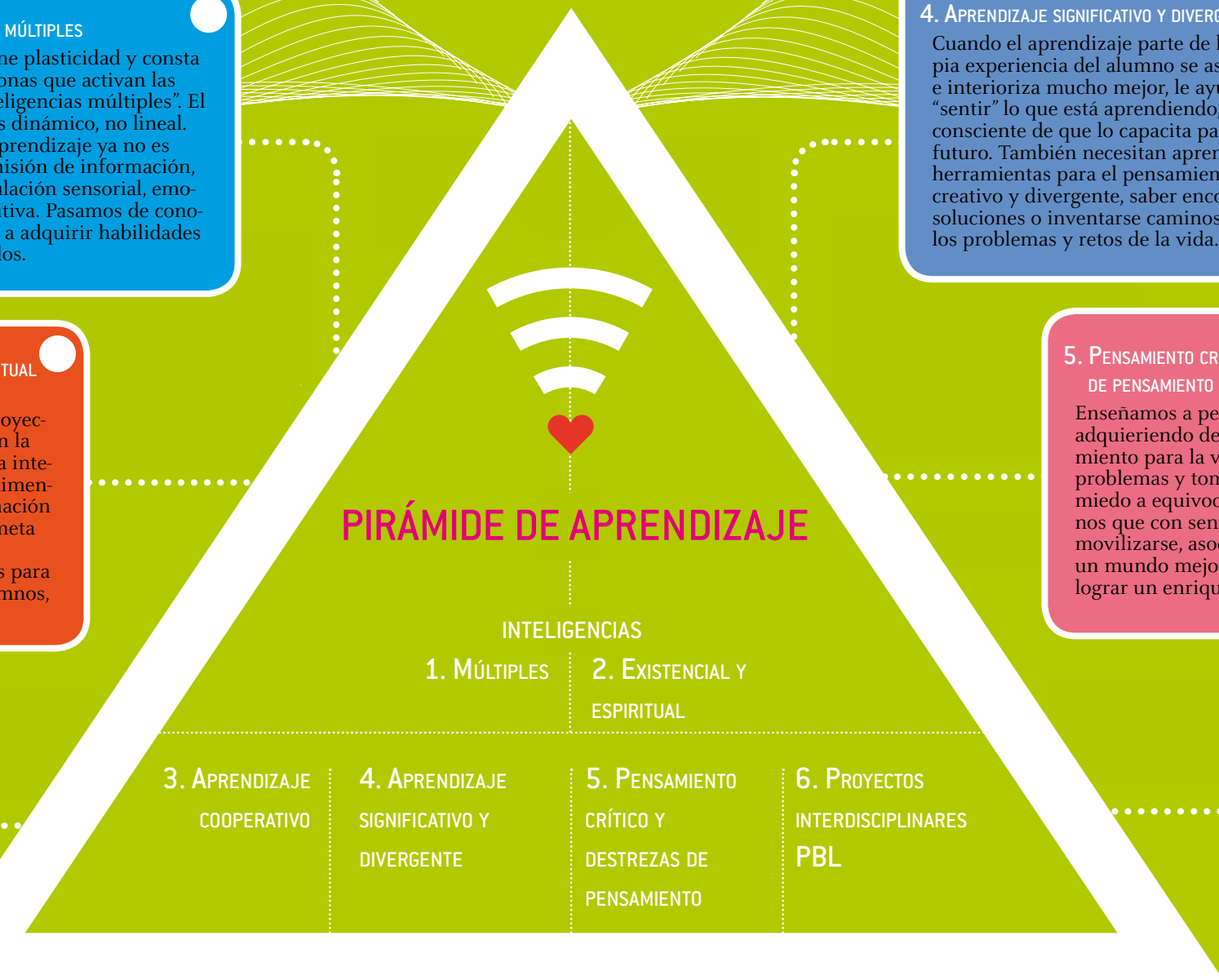
Apostamos por la inteligencia existencial como foco de un proyecto educativo que tiene como fin la felicidad de la persona; y por la inteligencia espiritual, como una dimensión imprescindible en la formación de todo ser humano. Nuestra meta es convertirnos en centros con inteligencia espiritual, espacios para el crecimiento personal de alumnos, profesores y familias.

3. APRENDIZAJE COOPERATIVO

Se focaliza el aprendizaje en el grupo, no sólo en el individuo. Conlleva el aprendizaje de destrezas cognitivas, pero también de habilidades intrapersonales e interpersonales; el alumno y el grupo gozan de mayor autonomía; se modifica la arquitectura espacial del aula; mejoran el rendimiento y la motivación.

NUESTRA PIRÁMIDE DE APRENDIZAJE

Gracias a los avances en neurobiología ha cambiado nuestra forma de entender el aprendizaje. La generalización de modelos, consolidados en nuestro panorama educativo, están posibilitando que se produzca en la escuela un "cambio de paradigma", que ya se ha dado en muchos ámbitos de nuestra sociedad, debido a la llegada de la tecnología, los Social Media, formas cooperativas y multidireccionales de organizarse, la proyección global y local de la economía, la personalización de los procesos institucionales, educativos, culturales... Este cambio nos encamina a optar por seis modelos de aprendizaje.



4. APRENDIZAJE SIGNIFICATIVO Y DIVERGENTE

Cuando el aprendizaje parte de la propia experiencia del alumno se asimila e interioriza mucho mejor, le ayuda a "sentir" lo que está aprendiendo, a ser consciente de que lo capacita para su futuro. También necesitan aprender herramientas para el pensamiento creativo y divergente, saber encontrar soluciones o inventarse caminos ante los problemas y retos de la vida.

5. PENSAMIENTO CRÍTICO Y DESTREZAS DE PENSAMIENTO

Enseñamos a pensar con autonomía, adquiriendo destrezas de pensamiento para la vida, para resolver problemas y tomar decisiones sin miedo a equivocarse. Educar alumnos que con sentido crítico sepan movilizarse, asociarse, cooperar por un mundo mejor y de este modo lograr un enriquecimiento personal.

6. PROYECTOS INTERDISCIPLINARES Y PBL (APRENDIZAJE BASADO EN PROBLEMAS)

Apostamos por los proyectos interdisciplinarios, en los que se aprenden competencias desde proyectos de investigación que afectan a diferentes áreas y materias. El PBL (aprendizaje basado en problemas) es un modelo que provoca que los alumnos aprendan investigando, explorando, seleccionando, estructurando, diseñando, cooperando, debatiendo, construyendo y expresando.



NUESTRAS FAMILIAS

Buscadores de felicidad
Desde el colegio tenemos la oportunidad de fortalecer esta búsqueda de felicidad, favoreciendo la mediación, formando en la afectividad y la confianza, ayudando al crecimiento personal.

Estabilidad emocional

Con propuestas formativas y de acompañamiento que les ayude a alcanzar y desarrollar su estabilidad emocional, conjugando autonomía y cohesión, practicando la resolución empática de conflictos y la toma de decisiones.

Con atención personalizada

La familia es fundamento para el desarrollo de los valores morales y cristianos. Buscamos un modelo de atención personalizada según sus necesidades, creando un ambiente de armonía y colaboración con la labor educativa.

Con roles horizontales

Es espacio común para vivir los principios y valores que ayudan a crear roles igualitarios, desde la horizontalidad de las relaciones. Desde el colegio promovemos la participación, el diálogo y la responsabilidad compartida.

Necesidad de compromiso y de tiempo
Necesitamos recuperar el compromiso de las familias con los procesos de aprendizaje escolares, para alcanzar una convergencia entre el proyecto de familia y el proyecto educativo.

Necesitada de formación
y no sólo de información, en herramientas pedagógicas para la práctica diaria, en inteligencia emocional y en pautas compartidas de conducta y habilidades sociales.

NUESTROS CLAUSTROS

Participación activa e interrelación
Buscamos espacios para las relaciones interpersonales y cuidamos los tiempos para el encuentro, la aceptación mutua, creado así un ambiente positivo de trabajo.

Innovación pedagógica y didáctica

Somos conscientes de su exigencia para un verdadero cambio de paradigma y para llegar a las necesidades educativas y personales de nuestros alumnos.

Identificados y comprometidos

Una comunidad de educadores identificados con el colegio y con el carisma trinitario, que permite optar por una pedagogía creativa y social, acompañando procesos de maduración y de fe.

En progresiva renovación
en cuanto a personal y a inquietudes formativas, desde la tolerancia, el diálogo y el encuentro intergeneracional.

Grandes potenciales sin desarrollar

Desde el PEI se proponen impulsos y estímulos positivos que refuercen claustros más dinámicos y emprendedores.

Equipos cohesionados

Queremos pasar de un claustro como mera suma de buenos docentes a la formación de equipos cohesionados emocionalmente que promueva proyectos y nuevos modelos de participación y gestión corresponsable.

NUESTROS EQUIPOS DIRECTIVOS

Liderar proyectos de cambio
Desde un liderazgo espiritual que promueva el diálogo y la participación, delegando funciones y abriendo caminos para la corresponsabilidad, sin miedo al cambio.

Coordinación interna como equipo

Un liderazgo que supere lo unipersonal y promueva una responsabilidad compartida en el equipo directivo y en toda la comunidad educativa.

Funciones de saber reestructurar

desde un modelo rígido a otro más flexible e integrador, con destrezas para adjudicar funciones y promover proyectos pedagógicos, técnicos, culturales y pastorales según nuestro estilo educativo.

Capacidad para la planificación del centro y la participación

para ser impulsores y aglutinadores de ideas desde el seguimiento y la evaluación de todos los procesos educativos del centro.

Integrados en torno a un proyecto común

Queremos superar el rol de gestores apegados a los procesos, para adquirir el rol de liderazgo que integre e ilusione.

Formación en habilidades directivas

Necesitamos formación para la comunicación, el trabajo en equipo, la gestión del tiempo y el coaching directivo.